



**JETZT  
INFORMIEREN**

# Logistik und Transportmanagement

**Bachelor** | Vollzeit und berufsbegleitend

Folge uns





**Johannes Braith, MA**

Absolvent und  
CEO & Co-Founder  
Storebox



„Durch die Vernetzung von Wissenschaft und Praxis ermöglichte mir mein Studium tiefe fachliche Einblicke in die Welt der Logistik. Gleichzeitig konnte ich mir innerhalb der Branche ein großes Netzwerk mit hilfreichen Kontakten aufbauen.“



Liebe:r Interessent:in,

wir freuen uns, dass Sie sich für den gerade eben modernisierten Bachelor-Studiengang Logistik und Transportmanagement interessieren. Die Wahl des richtigen Studiums kann oftmals herausfordernd sein und viele Fragen aufwerfen. Mit dieser Broschüre wollen wir Ihnen einen umfassenden Einblick in die Inhalte, die Karrieremöglichkeiten und die Struktur unseres Studiengangs bieten, um Sie bei Ihrer Entscheidung bestmöglich zu unterstützen.

Für Konsument:innen und Unternehmen ist es selbstverständlich, dass die richtigen Produkte, zur richtigen Zeit, am richtigen Ort verfügbar sind und dabei Qualität und Kosten stimmen. Dahinter stecken komplexe, digitalisierte und internationale Prozesse, welche durch Logistik-Expert:innen geplant, gesteuert und kontrolliert werden. Logistik ist aber viel mehr: Sie ist in der digitalen und zunehmend an Nachhaltigkeit orientierten Welt ein immer wichtigerer Faktor der Kund:innenzufriedenheit und somit des Unternehmenserfolgs.

Im Studium werden Ihnen gezielt jene Kompetenzen vermittelt, die Sie benötigen, um eine erfolgreiche Karriere in der internationalen Logistik- und Transportbranche zu starten. Als zukünftige:r Absolvent:in sind Ihre beruflichen Perspektiven vielfältig: Sie haben beispielsweise die Möglichkeit in Logistik-, Transport- und Verkehrsdienstleistungsunternehmen, in Industrie- und Handelsunternehmen, in der Unternehmensberatung oder in der öffentlichen Verwaltung tätig zu sein. Einige unserer Absolvent:innen haben auch den Schritt in die Selbstständigkeit gewagt und erfolgreiche Start-ups, wie Storebox oder Logsta, gegründet.

In unzähligen Zukunftsfeldern können Sie Ihre generalistische Wirtschaftskompetenz, Ihr Spezialwissen in den Bereichen Logistik, Supply Chain Management, Transport und Verkehr, sowie Ihre Expertise zu Aspekten der Nachhaltigkeit, Digitalisierung und Internationalisierung einbringen.

Ein Bachelorabschluss ist eine Investition in Ihre Zukunft und genau wie Sie möchten wir, dass sich diese Investition auszahlt!



**Prof. (FH) Mag. Dr. Andreas Breinbauer**  
Studiengangsleiter und Rektor

# Logistik und Transportmanagement

Bachelor | Vollzeit und Berufsbegleitend

## Was Sie im Studium erwartet

Der Bachelor-Studiengang ist optimal auf die aktuellen Anforderungen und Entwicklungen der Arbeitswelt ausgerichtet und vermittelt Ihnen gezielt alle für die Praxis relevanten Kompetenzen und Inhalte. Als Absolvent:in sind Sie in der Lage:

- Betriebswirtschaftlich fundierte Entscheidungen in den Fachgebieten Logistik, Verkehr, Transport und Supply Chain Management zu treffen, um ökonomische, soziale und ökologische Ziele bestmöglich zu erreichen.
- Dabei steht der Einsatz von Menschen und Technologien für leistungsfähige Prozesse in Unternehmen und Supply Chains im Mittelpunkt.

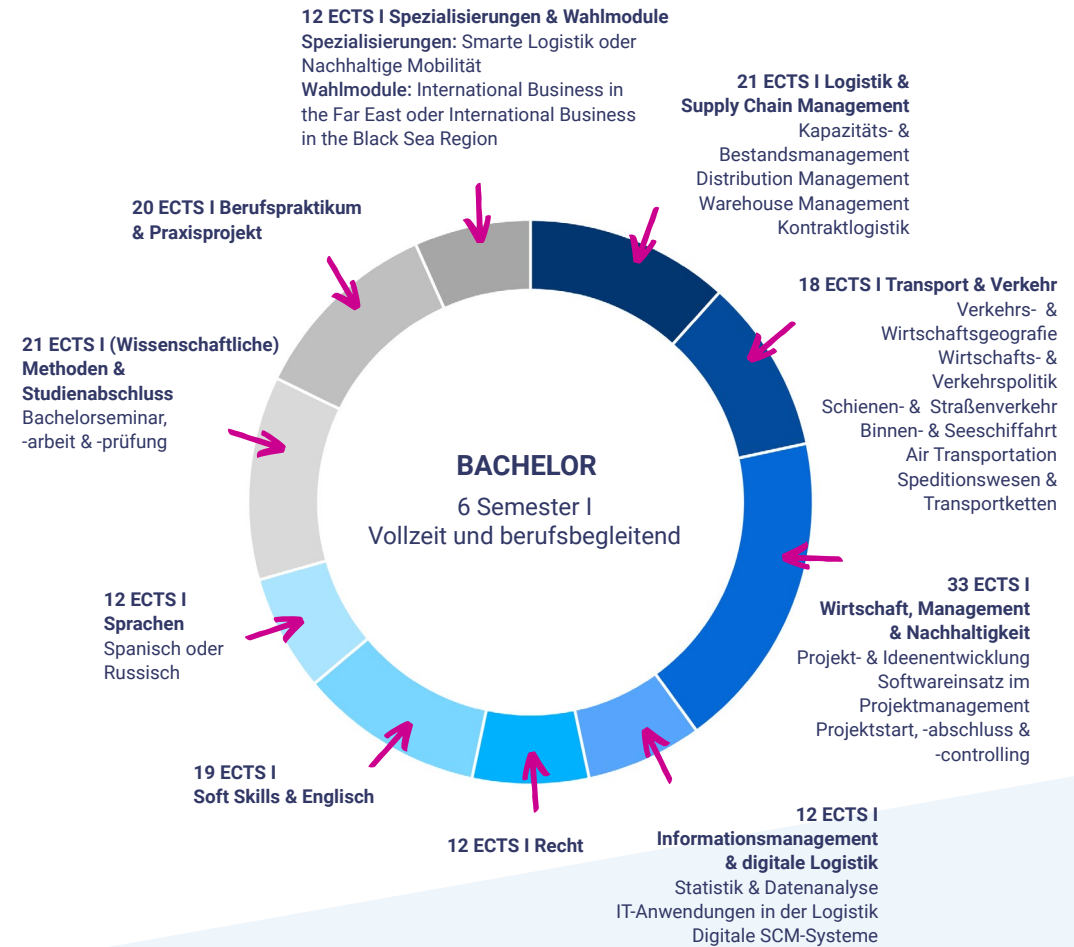
## Was Sie nach dem Studium erwartet

Nach Ihrem Abschluss stehen Ihnen vielseitige Karrieremöglichkeiten offen:

- Logistikmanager:in
- Supply-Chain-Manager:in
- Transportmanager:in
- Nachhaltigkeitsmanager:in Logistik und Transport
- IT-Spezialist:in Logistik und Mobilität
- Vertriebsmanager:in Logistik und Transport
- Projektmanager:in Logistik und Transport
- Consultant Logistik und Transport
- Mitarbeiter:in Forschung und Entwicklung Logistik und Transport
- Referent:in Logistik und Transport

# Schwerpunkte

Der Bachelor-Studiengang Logistik und Transportmanagement bietet Ihnen eine wissenschaftlich fundierte und zugleich praxisorientierte Ausbildung am Puls der Zeit.



# Curriculum

## 1. SEMESTER

| LV-Bezeichnung   | LV-Typ | Sprache | Modul                             | ECTS      |
|--|--------|---------|-----------------------------------|-----------|
| Grundbegriffe der Logistik<br>Grundlagen des Logistikmanagements   | ILV    | D       | <b>Logistik</b>                   | 3         |
|  | ILV    | D       |                                   | 3         |
| Grundlagen der Verkehrssysteme<br>Verkehrs- & Wirtschaftsgeografie | VO     | D       | <b>Verkehr &amp; Transport</b>    | 2         |
|  | VO     | D       |                                   | 2         |
| Buchhaltung  | ILV    | D       | <b>Financial Accounting</b>       | 3         |
| Einführung ABWL  | VO     | D       | <b>Wirtschaft 1</b>               | 3         |
| Einführung Informationsmanagement                                  | ILV    | D       | <b>Informationsmanagement</b>     | 1         |
| Grundlagen bürgerliches Recht                                      | ILV    | D       | <b>Privatrecht</b>                | 3         |
| Onboarding, Lerntechniken & Selbst-<br>management<br>Teamtraining  | UE*    | D       | <b>Persönlichkeitsentwicklung</b> | 1         |
|  | UE*    | D       |                                   | 1         |
| Wahlpflichtsprache 1   | ILV    | S/R     | <b>Spanisch/Russisch 1</b>        | 3         |
| Business English 1   | ILV    | E       | <b>Englisch 1</b>                 | 3         |
| <b>Summe der ECTS</b>  |        |         |                                   | <b>30</b> |

## 2. SEMESTER

| LV-Bezeichnung   | LV-Typ | Sprache | Modul                             | ECTS      |
|--|--------|---------|-----------------------------------|-----------|
| Prozess- & Qualitätsmanagement                         | VO     | D       | <b>Operations Management</b>      | 3         |
| Präsentation, Moderation & Rhetorik                    | UE*    | D       | <b>Persönlichkeitsentwicklung</b> | 1         |
| Wirtschafts- & Verkehrspolitik                         | VO     | D       | <b>Verkehr &amp; Transport</b>    | 2         |
| Schienenverkehr<br>Straßenverkehr<br>Binnenschifffahrt | VO     | D       | <b>Verkehrsträger 1</b>           | 2         |
|  | VO     | D       |                                   | 2         |
|  | VO     | D       |                                   | 2         |
| Bilanzierung   | ILV    | D       | <b>Financial Accounting</b>       | 3         |
| Grundlagen VWL   | VO     | D       | <b>Wirtschaft 1</b>               | 3         |
| Unternehmensrecht                                      | ILV    | D       | <b>Privatrecht</b>                | 3         |
| Statistik & Datenanalyse                               | ILV    | D       | <b>Informationsmanagement</b>     | 3         |
| Wahlpflichtsprache 2                                   | ILV    | S/R     | <b>Spanisch/Russisch 1</b>        | 3         |
| Business English 2                                     | UE     | E       | <b>Englisch 1</b>                 | 3         |
| <b>Summe der ECTS</b>                                  |        |         |                                   | <b>30</b> |

## 3. SEMESTER

| LV-Bezeichnung   | LV-Typ | Sprache | Modul                          | ECTS |
|--|--------|---------|--------------------------------|------|
| Kapazitäts- & Bestandsmanagement   | ILV    | D       | <b>Operations Management</b>   | 3    |
| Fundamentals of Supply Chain Management  | ILV    | E       | <b>Supply Chain Management</b> | 3    |
| Seeschifffahrt<br>Air Transportation<br>Speditionswesen & multimodale<br>Transportketten | VO     | D       | <b>Verkehrsträger 2</b>        | 2    |
|  | VO     | E       |                                | 2    |
|  | VO     | D       |                                | 2    |

|   |     |     |                                    |           |
|---|-----|-----|------------------------------------|-----------|
| Investitionsrechnung & Finanzierung<br>Kostenrechnung & Controlling | ILV | D   | <b>Managerial Accounting</b>       | 3         |
|   | ILV | D   |                                    | 3         |
| IT Anwendungen in der Logistik                                      | ILV | D   | <b>Digitale Logistik</b>           | 2         |
| Grundlagen des wissenschaftlichen<br>Arbeitens                      | ILV | D   | <b>Wissenschaftliches Arbeiten</b> | 3         |
| Wahlpflichtsprache 3  | ILV | S/R | <b>Spanisch/Russisch 1</b>         | 3         |
| Logistics English   | UE  | E   | <b>Englisch 2</b>                  | 4         |
| <b>Summe der ECTS</b>   |     |     |                                    | <b>30</b> |

## 4. SEMESTER

| LV-Bezeichnung                                | LV-Typ | Sprache | Modul                          | ECTS      |
|---|--------|---------|--------------------------------|-----------|
| Distribution Management                       | ILV    | E       | <b>Supply Chain Management</b> | 3         |
| Bachelorseminar 1                             | SE     | D       | <b>Bachelorseminar 1</b>       | 6         |
| Warehouse Management<br>Kontraktlogistik      | VO     | D       | <b>Integrierte Logistik</b>    | 3         |
|   | ILV    | D       |                                | 3         |
| Fundamentals of Project Management            | ILV    | D       | <b>Wirtschaftsrecht</b>        | 3         |
| Digitale SCM-Systeme                          | UE     | D       | <b>Digitale Logistik</b>       | 4         |
| Wahlpflichtsprache 4                          | ILV    | S/R     | <b>Spanisch/Russisch 1</b>     | 3         |
| English Presentations<br>English Negotiations | UE*    | E       | <b>Englisch 2</b>              | 1         |
|   | UE*    | E       |                                | 1         |
| <b>Summe der ECTS</b>                         |        |         |                                | <b>30</b> |

## 5. SEMESTER

| LV-Bezeichnung   | LV-Typ | Sprache | Modul  | ECTS      |
|--|--------|---------|--|-----------|
| Selbstentwicklung & Karriereplanung<br>Verhandlungstechnik & Konfliktmanagement                                    | UE*    | D       | <b>Selbstentwicklung &amp; Karriereplanung</b>                       | 1         |
|  | UE*    | D       |  | 2         |
| International Management & Foreign Trade   | VO     | D       | <b>Wirtschaft 2</b>  | 3         |
| Umwelt- & Nachhaltigkeitsmanagement  | ILV    | D       | <b>Nachhaltigkeit</b>  | 3         |
| Verkehrs- & Transportrecht   | ILV    | D       | <b>Wirtschaftsrecht</b>  | 3         |
| Bachelorseminar 2  | SE     | D       | <b>Bachelorseminar 2</b>   | 6         |
| <b>Wahlmodule (1 von 2)</b><br>Culture & Language in the Far East<br>Business in the Far East                      | UE     | E       | <b>Wahlmodul:<br/>International Business in the<br/>Far East</b>     | 3         |
|  | ILV    | E       |  | 3         |
| Business in the Black Sea Region<br>Excursion to the Black Sea Region<br>The EU and the Eurasian Economic Union    | ILV    | E       | <b>Wahlmodul: International Business<br/>in the Black Sea Region</b> | 3         |
|  | UE     | E       |  | 3         |
|  | UE     | E       |  | 3         |
| <b>Spezialisierungen (1 von 2)</b><br>Smarte Logistik<br>Interdisziplinäres Vertiefungsprojekt:<br>Smarte Logistik | ILV    | D       | <b>Spezialisierung: Smarte Logistik</b>                              | 3         |
|  | UE     | D       |  | 3         |
| Nachhaltige Mobilität<br>Vertiefungsprojekt: Nachhaltige Mobilität   | ILV    | D       | <b>Spezialisierung: Nachhaltige<br/>Mobilität</b>                    | 3         |
|  | UE     | D       |  | 3         |
| <b>Summe der ECTS</b>  |        |         |  | <b>30</b> |

## 6. SEMESTER

| LV-Bezeichnung   | LV-Typ | Sprache | Modul  | ECTS      |
|--|--------|---------|--|-----------|
| Praktikumsbegleitendes Seminar<br>Trends in Logistik, Transport & Verkehr<br>Planspiel | UE*    | D       | <b>Selbstentwicklung<br/>&amp; Karriereplanung</b> | 1         |
|  | VO     | D       |  | 1         |
|  | UE*    | D       |  | 1         |
| Risk Management  | ILV    | E       | <b>Nachhaltigkeit</b>                              | 3         |
| Praktikum  |        |         |  | 16        |
| Bachelorprüfung  |        |         |  | 6         |
| <b>Summe der ECTS</b>  |        |         |  | <b>30</b> |

VO: Vorlesung | ILV: Integrierte Lehrveranstaltung | UE\*: Übung | UE: Übung mit geringem Prüfungsaufwand | SE: Seminar | PS: Projektseminar



Die Lehrveranstaltungen bilden ein breites Spektrum aktueller Themen aus dem Bereich Logistik und Supply Chain Management ab und bieten damit einen fundierten theoretischen Hintergrund mit hohem Praxisbezug.

Das Studium legt den Schwerpunkt auf die Entwicklung einer unternehmerischen Denkweise sowie unternehmerischer Kompetenzen. So erhält man ein umfangreiches logistisches Handwerkszeug, um im Berufsleben betriebswirtschaftlich fundierte Entscheidungen treffen zu können. Als Absolventin bin ich in der Lage, neue Trends und Herausforderungen in der Weltwirtschaft und die Auswirkungen auf die Logistikbranche zu erkennen und entsprechend darauf zu reagieren.



**Marija Juric, MA**

Absolventin und Abteilungsleiterin Logistik  
Peek & Cloppenburg KG

## Highlights

### des Studiengangs Logistik und Transportmanagement



Top-Vernetzungsmöglichkeiten:  
Lektor:innen aus der Praxis & Teilnahme an Branchenevents



Schwerpunkt auf das Zukunftsthema Nachhaltigkeit in der Logistik



Sprachkompetenz in Englisch & Spanisch oder Russisch & international anerkanntes Sprachzertifikat





Mein Auslandsaufenthalt in Amsterdam war ein Highlight des Studiums! Durch die Unterstützung der FH konnte ich dort für fünf Monate neue Freundschaften mit Studierenden aus der ganzen Welt aufbauen und faszinierende Einblicke in deren Kulturen gewinnen.

Auch auf der Universität in Amsterdam wurde mir interessantes Know-how von internationalen Expert:innen vermittelt. Wenn man die Möglichkeit bekommt ein Auslandssemester zu absolvieren, sollte man sie unbedingt ergreifen, denn es ist eine Erfahrung, die man nicht verpassen möchte!



**Tobias Troneberger**  
Student

## Internationalität erleben

Die FH des BFI Wien kooperiert mit über 80 Partnerhochschulen auf der ganzen Welt. Aus diesem internationalen Netzwerk resultieren viele gemeinsame Projekte sowie ein intensiver Austausch von Lektor:innen und Studierenden.

Ein Auslandsaufenthalt bietet Ihnen die einzigartige Möglichkeit, internationale Kontakte zu knüpfen, Ihre Fremdsprachenkenntnisse zu erweitern, andere Kulturen kennenzulernen und sich beruflich und persönlich weiterzuentwickeln. Außerdem eröffnen Ihnen internationale Erfahrungen vielfältige Karrieremöglichkeiten.

### Optionen für Ihren Auslandsaufenthalt

Sie können unsere Long-term mobility ([Auslandssemester](#) bzw. [-praktikum](#) oder [Double Degree Programm](#)) und Short-term mobility ([International Bachelor Weeks](#), [Summer Schools](#)) Angebote nutzen. Im Rahmen der kurzen Mobilitäten verbringen Sie eine bis mehrere Wochen an einer unserer Partnerhochschulen und haben die Möglichkeit, bei Workshops und Vorträgen inspirierenden Input von Expert:innen zu erhalten sowie in interkulturellen Teams zusammenzuarbeiten.



#### BEWERBUNGSFRIST

Auslandssemester im Wintersemester: 15. März (Double Degree Programm: 1. April)  
Auslandssemester im Sommersemester: 15. September (Double Degree Programm: 1. Oktober)



#### LONG-TERM & SHORT-TERM MOBILITY ANGBOTE

Auslandssemester bzw. -praktikum oder Double Degree Programm (Karel de Grote University College, Antwerpen)  
International Bachelor Weeks  
Summer Schools



#### PARTNERHOCHSCHULEN

u.a in Belgien, Kanada, Chile, UK, Spanien, Finnland, China, Japan, den Niederlanden, Norwegen & der Türkei



#### AUSLANDSAUFENTHALT

empfohlen im 5. Semester



#### Mag. Claus Inanger

Koordinator  
Outgoing Studierende  
[claus.inanger@fh-vie.ac.at](mailto:claus.inanger@fh-vie.ac.at)  
+43/1/720 12 86 - 22



#### Mag.<sup>a</sup> Claudia Redtenbacher

Koordinatorin  
International Weeks  
[claudia.redtenbacher@fh-vie.ac.at](mailto:claudia.redtenbacher@fh-vie.ac.at)  
+43/1/720 12 86 - 80



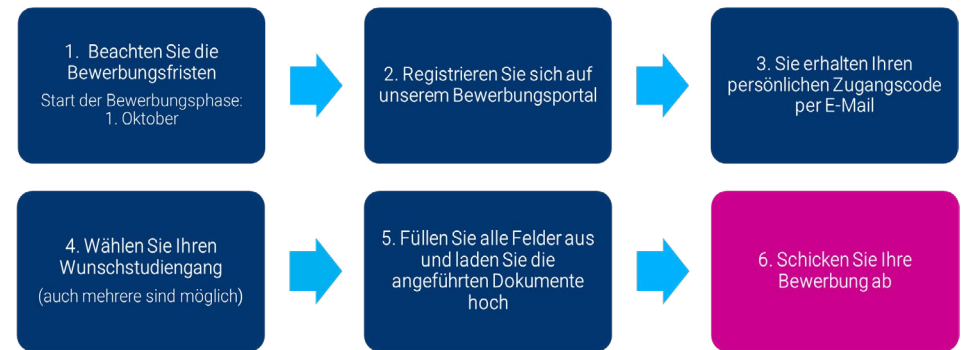
# Studieren an der FH des BFI Wien

## Zugangsvoraussetzungen

Wenn Sie eine dieser Zugangsvoraussetzungen für unseren Bachelor-Studiengang erfüllen, steht Ihrer Bewerbung nichts mehr im Weg:

- Österreichische Matura **oder**
- Berufsreifeprüfung **oder**
- Studienberechtigungsprüfung für sozial- und wirtschaftswissenschaftliche Studien **oder**
- Ausländische Matura, die der österreichischen gleichwertig ist **oder**
- Facheinschlägige Lehre bzw. Abschluss einer facheinschlägigen berufsbildenden mittleren Schule plus Zusatzprüfungen in Englisch, Mathematik und Deutsch

## Ihre Bewerbung in 6 Schritten



## Aufnahmetest für Ihren Wunschstudiengang

Der Bachelor-Aufnahmetest besteht aus folgenden Testteilen: Textverständnis, Englisch, Mathematik, BWL und studiengangsspezifischen Themen. Der Test findet im Zeitraum März bis Juni online statt. Sobald wir Ihre Bewerbung überprüft haben und Sie die Zugangsvoraussetzungen erfüllen, laden wir Sie per E-Mail zum Aufnahmetest ein. Ab dann haben Sie die Möglichkeit, sich innerhalb von sieben Tagen über das Bewerbungsportal Ihren Testtermin selbst zu buchen. Ab Ende Jänner/Anfang Februar stellen wir Ihnen auf unserer [Website](#) ein Vorbereitungsskriptum für den Aufnahmetest zur Verfügung, mit dem Sie sich optimal vorbereiten können.

In dem [Leitfaden „Bewerbung und Aufnahme“](#) geben wir Ihnen einen umfassenden Überblick, wie sich das Aufnahmeverfahren an unserer FH gestaltet – von Ihrer Registrierung auf dem Bewerbungsportal bis hin zur Aufnahme in den von Ihnen gewählten Studiengang.



# 7 gute Gründe

für ein Studium an der FH des BFI Wien

## 1 Praxisorientiert

mit Unternehmenspartner:innen und Lektor:innen aus der Wirtschaft

## 2 Innovativ

mit ausgezeichneter wissenschaftlicher Kompetenz

## 3 Berufsermöglichend

mit angepassten Studienzeiten und Online-Angeboten

## 4 Zukunftsorientiert

mit Studienprogrammen am Puls der Zeit

## 5 International

mit weltweitem Netzwerk

## 6 Familiär

in kleinen, motivierten Gruppen mit engagierten Lehrenden

## 7 Standort

mitten im Herzen Wiens, der lebenswertesten Stadt der Welt

# Bleiben wir in Kontakt



 [instagram.com/fhdesbfiwien](https://www.instagram.com/fhdesbfiwien)

 [facebook.com/FHdesBFIWien](https://www.facebook.com/FHdesBFIWien)

 [tiktok.com/fhdesbfiwien](https://www.tiktok.com/fhdesbfiwien)

#fhdesbfiwien #wirsindFH #checkitout



STUDIERENDE DER FH DES BFI WIEN  
NUTZEN DIE **PRO VERSION**  
DER STUDO APP  
**KOSTENFREI!**

**ERHALTE STUDO PRO  
KOSTENLOS**



Kalender

Mail

Noten

Chat

News

# Logistik und Transportmanagement

Auf einen Blick



## ABSCHLUSS

Bachelor of Arts in Business (BA)



## SPRACHE

Deutsch mit englischsprachigen  
Lehrveranstaltungen



## STUDIENDAUER

6 Semester | 180 ECTS



## STUDIENPLÄTZE

Vollzeit: 50  
Berufsbegleitend: 20



## MAG.<sup>A</sup> WALTRAUD BIERINGER

Koordinatorin des Studiengangs  
[waltraud.bieringer@fh-vie.ac.at](mailto:waltraud.bieringer@fh-vie.ac.at)  
+43 1 720 12 86 - 61



## STANDORT

Campus Wohlmutstraße  
1020 Wien



## STUDIENZEITEN

Vollzeit: Montag - Donnerstag  
Berufsbegleitend: dreimal in der Woche  
abends und samstags tagsüber



## STUDIENGEBÜHR

€ 363,36 pro Semester  
(+ € 22,70 ÖH-Beitrag)

**Deine Zukunft.  
Dein Studium.**

Danke unseren Sponsor:innen



**FH**  
Fachhochschule  
des BFI Wien

Telefon: +43 1 720 12 86  
E-Mail: [info@fh-vie.ac.at](mailto:info@fh-vie.ac.at)  
[www.fh-vie.ac.at](http://www.fh-vie.ac.at)

Campus Wohlmutstraße  
Wohlmutstraße 22  
1020 Wien